

# Bras articulés automoteurs

## Z™-33/18

### Spécifications

Modèle	Z-33/18
--------	---------

#### Dimensions

Hauteur de travail* (max.)	12 m
Hauteur plancher (max.)	10 m
Portée horizontale max.	5,57 m
Hauteur d'articulation max.	4,28 m
<b>A</b> Longueur panier	0,76 m
<b>B</b> Largeur du panier	1,17 m
<b>C</b> Hauteur – repliée	1,98 m
<b>D</b> Longueur – repliée	4,17 m
<b>E</b> Largeur	1,50 m
<b>F</b> Empattement	1,90 m
<b>G</b> Garde au sol – centre machine	15,2 cm

#### Productivité

Capacité de charge	200 kg
Rotation de la tourelle	400° non continue
Déport arrière de la tourelle (contrepoids)	nul
Déport arrière tourelle - bras déployé	0,15 m
Déport arrière tourelle - bras secondaire rétracté	1,16 m
Vitesse de translation – repliée	6 km/h
Vitesse de translation – déployée rétractée**	0,75 km/h
Vitesse de translation – déployée étendue**	0,23 km/h
Aptitude en pente - repliée***	30%
Rayon de braquage – intérieur	1,90 m
Contrôles	24V DC proportionnels
Pneus	56x23x44 cm

#### Alimentation

Motorisation	48V DC (huit batteries de 6 V, 315 Ah)
Système de translation	48 V 3 phases AC
Unité d'alimentation auxiliaire	24V DC
Capacité réservoir hydraulique	20,8 L

#### Émissions sonores et niveau de vibration

Niveau de pression acoustique (au sol)	<70 dBA
Niveau de pression acoustique (au panier)	<70 dBA
Vibration	<2,5 m/s <sup>2</sup>

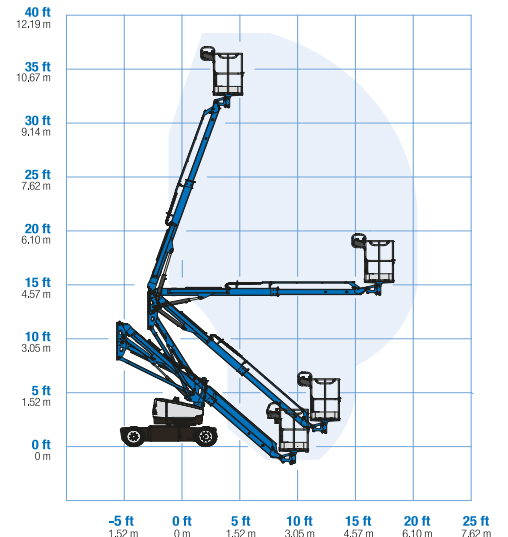
#### Poids\*\*\*\*

3 665 kg

#### Conformité aux normes

Directive UE : 2006/42/CE -  
Machines (refonte)  
EN280;  
2004/108/EC (EMC); 2006/95/EC  
(LVD)

#### Courbe de travail Z-33/18



\* Hauteur de travail = Hauteur de plancher + 2 m.

\*\* En position déployée, la nacelle a été conçue pour rouler sur surfaces planes et fermes.

\*\*\* L'aptitude indique la capacité à gravir des pentes. Se référer au Manuel de l'Opérateur pour le degré des pentes autorisé.

\*\*\*\* Le poids varie en fonction des options et des normes des pays où la machine est livrée.

