

BRAS ARTICULES AUTOMOTEURS ELECTRIQUES Z™-30/20 N & Z™-30/20 N RJ

Spécifications

MODELES Z™-30/20 N RJ

| DIMENSIONS | |
|--|---------|
| Hauteur de travail* (max.) | 10,89 m |
| Hauteur plancher (max.) | 8,89 m |
| Portée horizontale (max.) | 6,25 m |
| Hauteur d'articulation | 3,86 m |
| A Longueur panier | 0,76 m |
| B Largeur du panier | 1,17 m |
| C Hauteur – position repliée | 2,00 m |
| D Longueur – position repliée | 5,31 m |
| E Hauteur – de stockage | 2,24 m |
| F Longueur – de stockage | 3,66 m |
| G Largeur | 1,19 m |
| H Empattement | 1,60 m |
| I Garde au sol – centre machine | 0,09 m |

PRODUCTIVITE

| | |
|------------------------------------|---|
| Capacité de charge | 227 kg |
| Rotation du panier | 180° |
| Débattement du panier | 139° (positif/négatif de +72°/-67°) – modèles N et N RJ 180° (gauche/droite de 2x90°) – seul modèle N RJ |
| Rotation de tourelle | 355° non continue |
| Déport arrière | zéro |
| Vitesse de translation – repliée | 4,8 km/h |
| Vitesse de translation – élevée** | 1,1 km/h |
| Aptitude en pente*** | 35 % |
| Rayon de braquage – intérieur | 1,65 m |
| Rayon de braquage – extérieur | 3,23 m |
| Contrôles | 24 V DC Proportionnels |
| Pneus non marquants, bandage plein | 56x18x45 cm |

ALIMENTATION

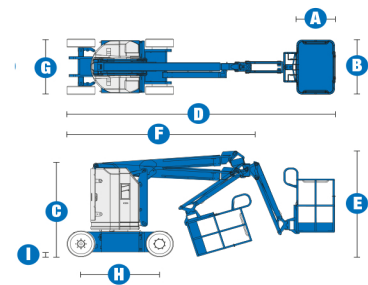
| | |
|---------------------------------|--|
| Alimentation | 48 V DC (8 batteries de 6V, 350 Ah) |
| Unité d'alimentation auxiliaire | 24 V DC |
| Capacité réservoir hydraulique | 15,1 L |
| Capacité système hydraulique | 22,7 L |

POIDS****

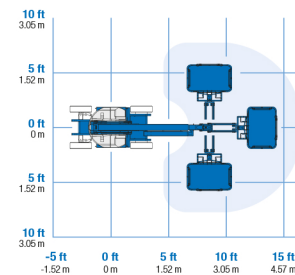
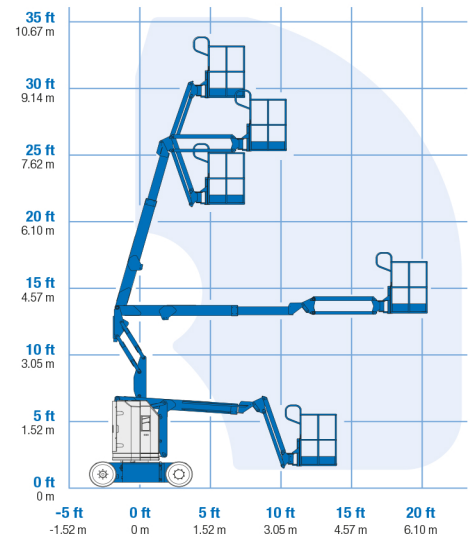
| | |
|----|----------|
| CE | 6 450 kg |
|----|----------|

CONFORMITE AUX NORMES CE EN 280/PB-10-611-03

(et aux standards du pays où la machine est livrée)



COURBE DE TRAVAIL Z™ 30/20 N RJ



0609 Réf B109357 FR

* Hauteur de travail = Hauteur de plancher + 2 m.

** En position élevée, la nacelle a été conçue pour rouler sur surfaces planes et fermes.

*** L'aptitude indique la capacité à gravir des pentes. Se référer au Manuel de l'Opérateur pour le degré des pentes autorisé.

**** Le poids varie en fonction des options et des standards des pays où la machine est livrée.