

### Spécifications

Modèles	SX-125 XC
---------	-----------

#### Dimensions

Hauteur de travail* (max.)	40,10 m
Hauteur plancher (max.)	38,10 m
Portée horizontale max.	24,38 m
Positionnement en négatif	2,69 m
<b>A</b> Longueur panier	0,91 m
Longueur panier	0,76 m
<b>B</b> Largeur panier	2,44 m
Largeur panier	1,83 m
<b>C</b> Hauteur – repliée	3,05 m
<b>D</b> Longueur – repliée	14,25 m
Longueur – position de transport	12,19 m
<b>E</b> Largeur - essieux rétractés	2,49 m
Largeur - essieux étendus	3,94 m
<b>F</b> Empattement	4,11 m
<b>G</b> Garde au sol – centre machine	0,38 m

#### Productivité

Capacité de charge	300/454 kg
Rotation du panier	160°
Débattement vertical du panier	135°
Rotation de tourelle	360° continue
Déport arrière tourelle - essieu rétracté	0,56 m
Déport arrière tourelle - essieu étendu	1,02 m
Vitesse de translation – repliée	4,9 km/h
Vitesse de translation - déployée/étendues sous 38,10 m	0,6 km/h
Aptitude en pente - repliée**	40%
Rayon de braquage - essieu rétracté : intérieur	8,03 m
extérieur	9,96 m
Rayon de braquage - essieu étendu : intérieur	2,90 m
extérieur	6,17 m
Contrôles	12 V DC proportionnels
Pneus tout terrain gonflés mousse	445D50/710HD

#### Alimentation

Motorisation	Deutz turbo-diesel TD 2011 L04i 4 cylindres 55 kW Deutz TD2.9 L4, 74 hp (55 kW)
Unité d'alimentation auxiliaire	12 V DC
Capacité réservoir hydraulique	208 L
Capacité réservoir carburant	151 L

#### Émissions sonores et niveau de vibration

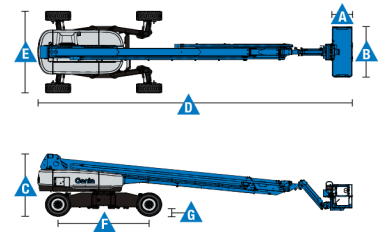
Niveau de pression acoustique (au sol)	85 dBA
Niveau de pression acoustique (au panier)	74 dBA
Vibration	<2,5 m/s <sup>2</sup>

#### Poids\*\*\*

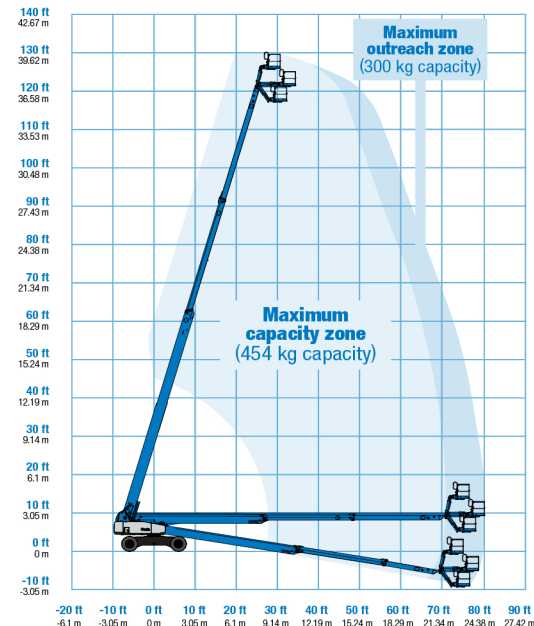
4X4	20 700 kg
-----	-----------

#### Conformité aux normes

Directive UE : 2006/42/CE - Machines (refonte EN280); 2004/108/CE (CEM); 2000/14/CE (niveau sonore extérieur)



#### Courbe de travail SX-125 XC



\* Hauteur de travail = Hauteur de plancher + 2 m.

\*\* L'aptitude indique la capacité à gravir des pentes. Se référer au Manuel de l'Opérateur pour le degré des pentes autorisées.

\*\*\* Le poids varie en fonction des options et des normes des pays où la machine est livrée.